

Venta US\$ 699,000

Lima > Cañete > Chilca



HERMOSA CASA DE CAMPO EN CHILCA, LÍMITE CON PUCUSANA

Hermosa casa de campo ubicada en el Km. 61.5 de Panamericana Sur en Chilca, a 10 minutos del pueblo de Chilca y a 20 minutos de Pucusana.

Se ingresa a la propiedad por un portón vehicular, que nos lleva a un camino delimitado por una alameda de Molles, el cual termina en la puerta principal de la casa.

Esta casa, construida de material noble, está diseñada y decorada con un estilo rústico, muros blancos ondulados, acabados en madera rústica, piedra laja y cerámica.

Interiormente encontramos un previo, la sala con techos altos tipo 2 aguas de madera, con vigas de madera, que cuenta con una linda chimenea, un comedor con mampara hacia la terraza, cocina cerrada con comedor de diario y ventana hacia el comedor, una alacena y un bar. En la terraza encontramos una parrilla, un horno de pan artesanal y un baño completo.

Siguiendo hacia la zona privada, encontramos un estar que reparte hacia 4 dormitorios. El principal de un buen tamaño, cuenta con chimenea, walk in closet y baño incorporado. Los otros dos dormitorios tienen una cama doble más un camarote cada uno, y el cuarto dormitorio más

pequeño con un camarote. Estos dormitorios comparten un baño.

La casa también cuenta con una terraza en el segundo nivel, con vista al todo el terreno. Esta casa de más de 300m² de construcción, se encuentra ubicada en un terreno de casi 2 hectáreas, rodeada de algarrobos, olivos y árboles frutales. Cuenta además con un pozo de agua, cisterna y tanque elevado, instalaciones eléctricas y un pozo septico.

El terreno de casi 2 hectáreas está delimitado por un cerco de guaranguillo espinoso, y esta parcialmente sembrado con árboles frutales (granados, olivos, moras, guanábanas, entre otros)

Detalle

Área Total: 19802 m²

Área Techada: 357 m²

Dormitorios: 4

Baño: 3

Características generales

Repostereros en cocina

Baño de servicio

Cuartos de servicio

Closet

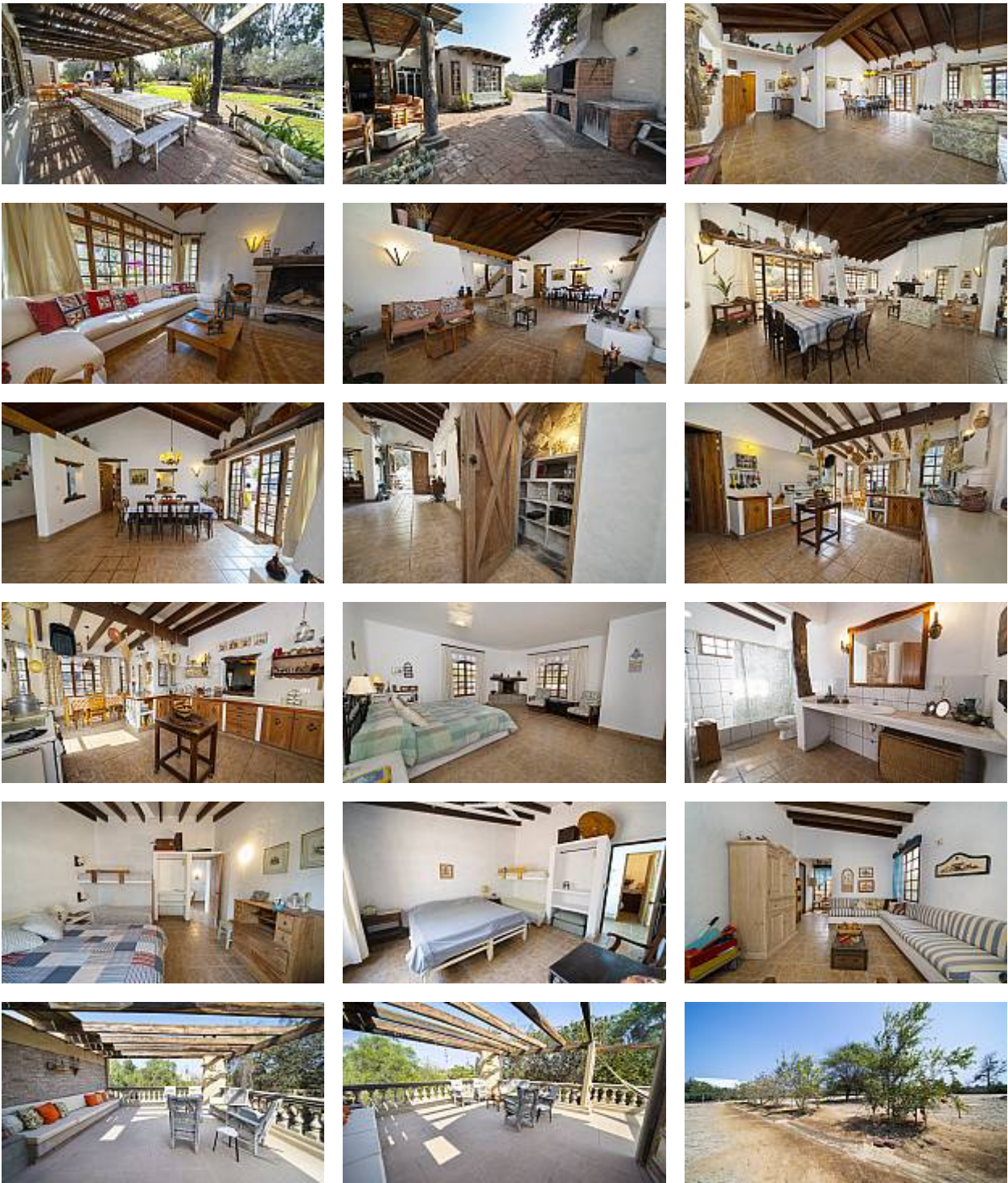
Servicios

Numero de pisos

Aceptan mascotas

Galería de imágenes





Agente de contacto



Arq. Marinor Vega

Teléfono: 946599050 **Email:** mvega@alberto-arribas.com

Sitio web: <http://www.alberto-arribas.com>