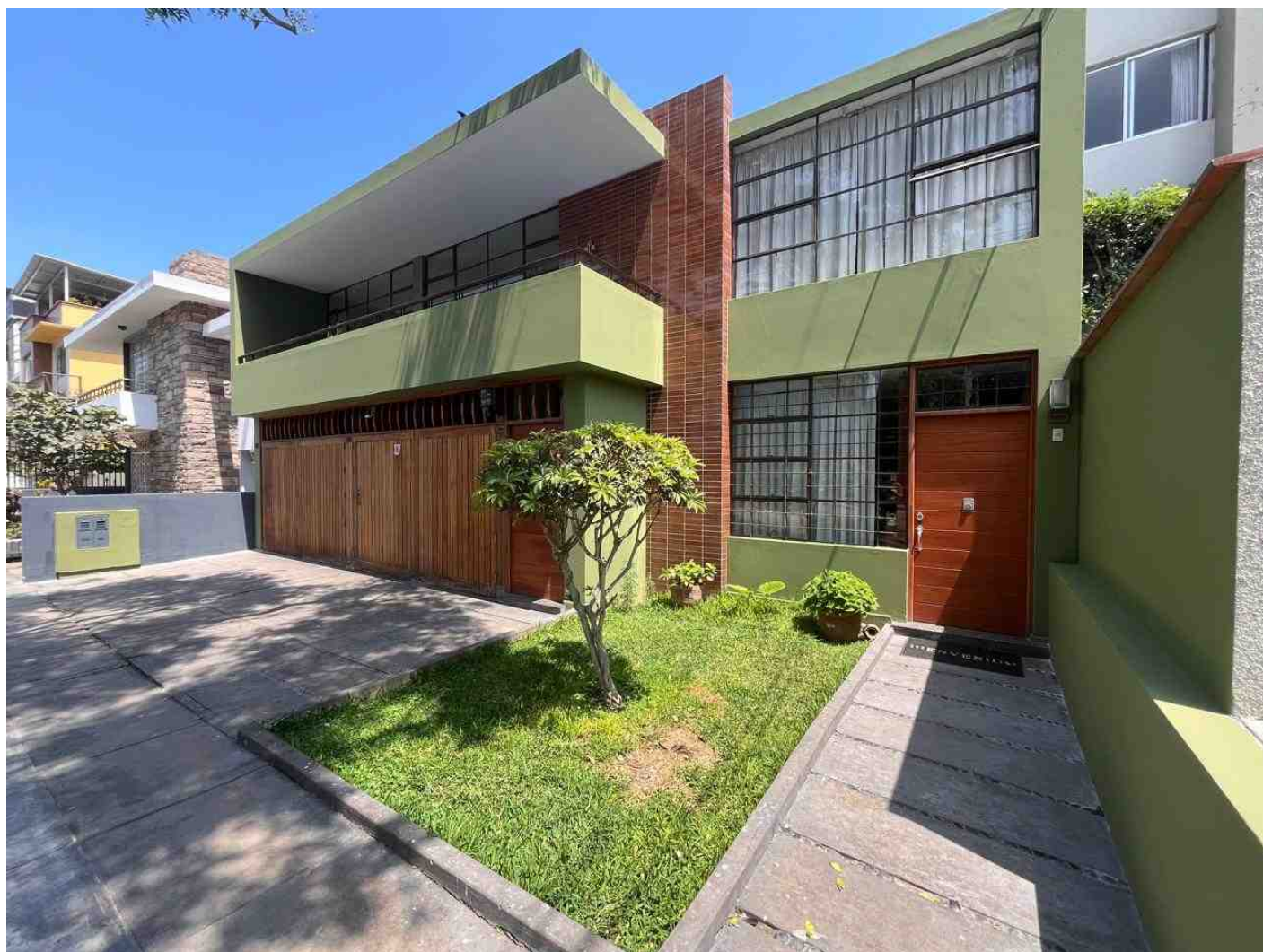


**Venta US\$ 545,000**

Lima > Lima > San Isidro



**AMPLIA CASA EN CALLE LUIS FELIPE VILLARÁN FRENTE A PARQUE, CERCA A PASEO DE LA REPÚBLICA Y AV. ARAMBURÚ - SAN ISIDRO**

Excelente casa, muy iluminada y con amplios espacios. En la primera planta hay un departamento completo con 2 dormitorios, 1 baño, sala, comedor, cocina, terraza, jardín interior, garaje, área de servicio.

Con entrada independiente en el segundo piso hay un departamento con sala, comedor, cocina 3 dormitorios, 1 baños, área de servicio, patio interior.

Los dos departamentos tienen conexión de forma interna.

La casa está ubicada en una zona muy céntrica y de fácil acceso, con mucho comercio alrededor, restaurante, supermercados, farmacias, bancos, etc.

La ubicación es muy buena ya que está cerca de varias vías principales como Paseo de la República, Av. Aramburú, Av. Arequipa, lo que la hace de muy fácil acceso.

**Warning:** count(): Parameter must be an array or an object that implements Countable in [/home/sc1fuye5860/alberto-arribas.com/view/system/template/default/modulos/sourcecode/pdf\\_inmueble.phtml](#) on line 371

## Detalle

---

**Área Total:** 324.5 m2

**Área Techada:** 457.5 m2

**Dormitorios:** 5

**Baño:** 2

## Características generales

---

Reposteros en cocina

Jardin

Cuartos de servicio

Frente a parque

Closet

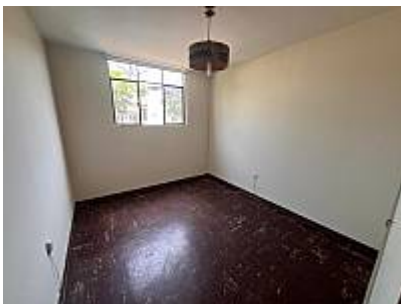
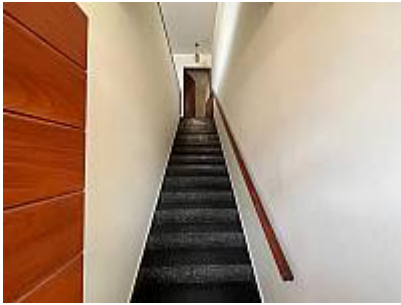
## Servicios

---

Area de lavandería

## Galería de imágenes

---



## Agente de contacto

---



### **Lorena La Torre**

Asesora Inmobiliaria asociada a Alberto Arribas Propiedades. Amplia experiencia en el sector, manejo una plataforma comercial ideal para el desarrollo de este negocio.

**Teléfono:** 987244844 **Email:** [llatorre@alberto-arribas.com](mailto:llatorre@alberto-arribas.com)

**Sitio web:** <http://www.alberto-arribas.com>